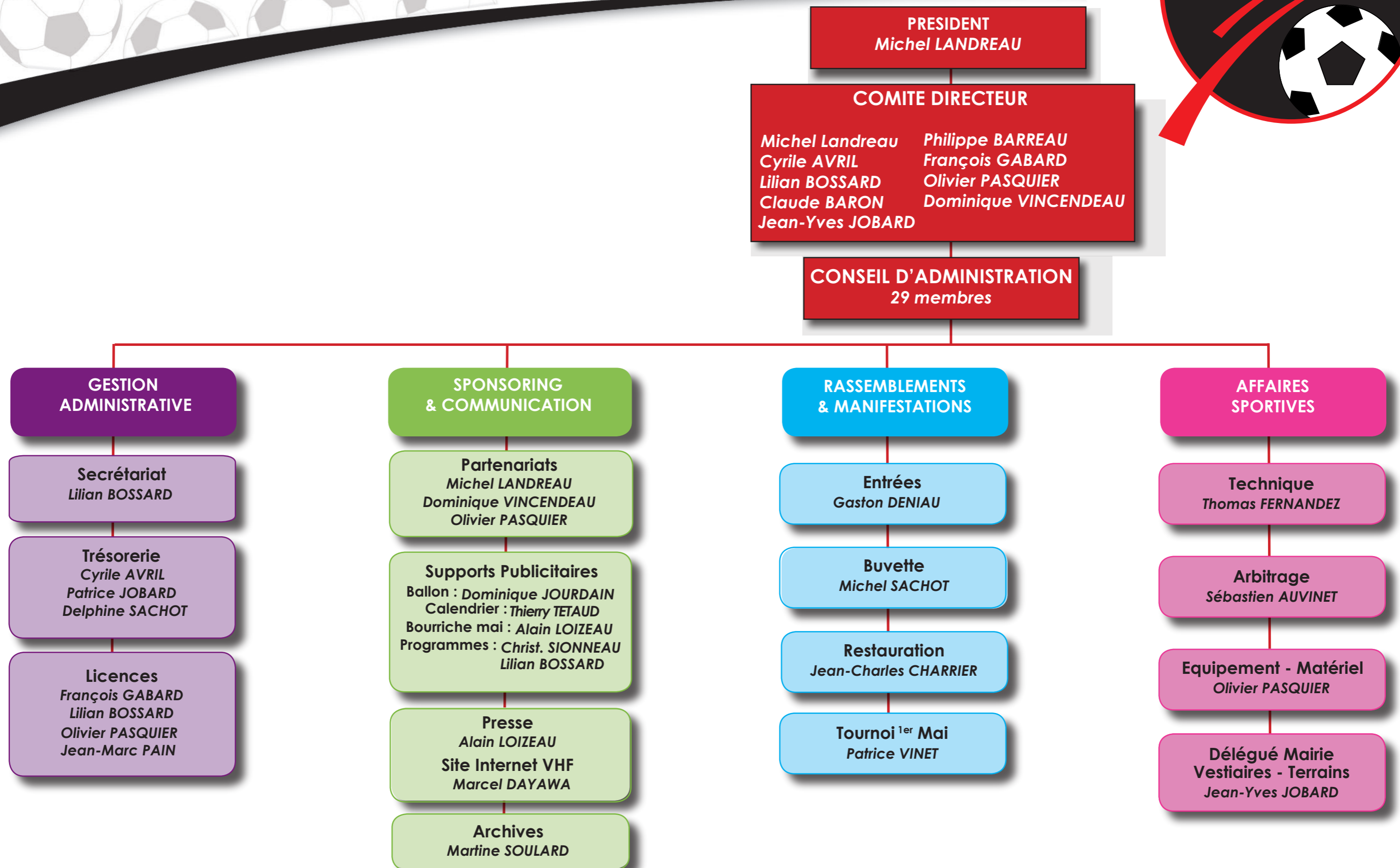


ORGANIGRAMME DE DIRECTION

Saison 2011-2012



PRESIDENT
Michel LANDREAU

COMITE DIRECTEUR
Michel Landreau Philippe BARREAU
Cyrile AVRIL François GABARD
Lilian BOSSARD Olivier PASQUIER
Claude BARON Dominique VINCENDEAU
Jean-Yves JOBARD

CONSEIL D'ADMINISTRATION
29 membres

GESTION ADMINISTRATIVE

Secrétariat
Lilian BOSSARD

Trésorerie
Cyrile AVRIL
Patrice JOBARD
Delphine SACHOT

Licences
François GABARD
Lilian BOSSARD
Olivier PASQUIER
Jean-Marc PAIN

SPONSORING & COMMUNICATION

Partenariats
Michel LANDREAU
Dominique VINCENDEAU
Olivier PASQUIER

Supports Publicitaires
Ballon : Dominique JOURDAIN
Calendrier : Thierry TETAUD
Bourriche mai : Alain LOIZEAU
Programmes : Christ. SIONNEAU
Lilian BOSSARD

Presse
Alain LOIZEAU
Site Internet VHF
Marcel DAYAWA

Archives
Martine SOULARD

RASSEMBLEMENTS & MANIFESTATIONS

Entrées
Gaston DENIAU

Buvette
Michel SACHOT

Restauration
Jean-Charles CHARRIER

Tournoi 1er Mai
Patrice VINET

AFFAIRES SPORTIVES

Technique
Thomas FERNANDEZ

Arbitrage
Sébastien AUVINET

Equipe - Matériel
Olivier PASQUIER

**Délégué Mairie
Vestiaires - Terrains**
Jean-Yves JOBARD